



特 色:

◎抗水性

SMS-777是一種特殊Silicone高分子化合物，無色、高滲透性，能有效滲入各種具吸水性之基材，滲透深度（視基材孔隙）可達5mm以上，並在施工面內部與表面形成一永久性之抗水結構防止過多水份滲入基材，造成凍傷或收縮之龜裂或防止混凝土釋放氫氧化鈣而形成白華現象。

◎防藻性

SMS-777內含特殊Bio生物抑制劑，能完全防止施工面衍生青苔、藻類及菌類。

◎抗鹽層

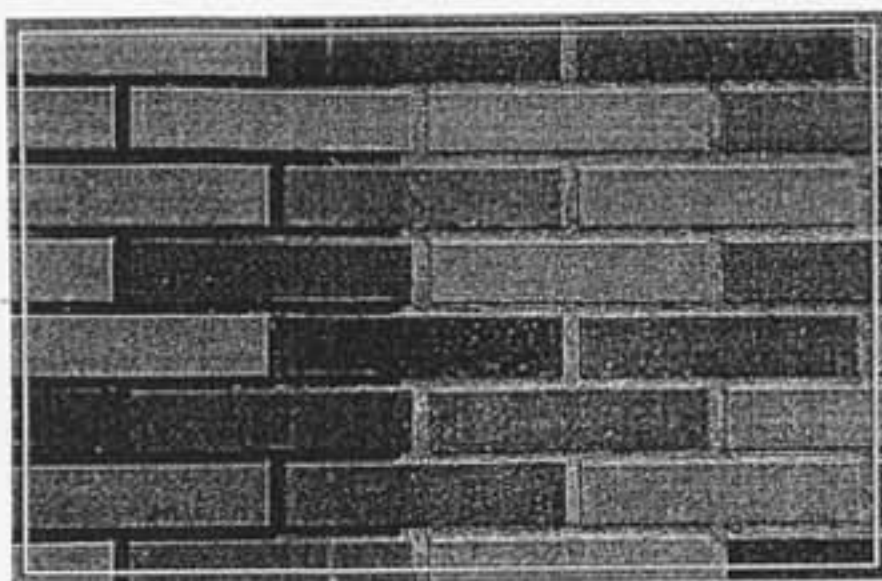
SMS-777能有效防止結構內部已含有之氯離子游離，並可完全杜絕外來氯離子之侵入，針對橋樑（墩）或靠近海邊之建築物。

◎耐酸鹼

SMS-777能有效保護大樓外牆或景觀免受酸性雨或各種工業廢氣及化學污染，進而延長建築物使用壽命。

◎美觀性

SMS-777具優異之防水抗塵性使外牆不易黏附塵埃及水痕，外觀長保亮麗。



無處理 有處理

防藻撥水劑

@一般水泥面、磁磚面、紅磚面、天然石片等建築牆面之防水防污。

@洗石子、斬石子、燒面石材、水泥製品之青苔、藻類、白華防止。

@公路橋樑（墩）、水泥建築等之抗酸雨及風化、老化之防止。



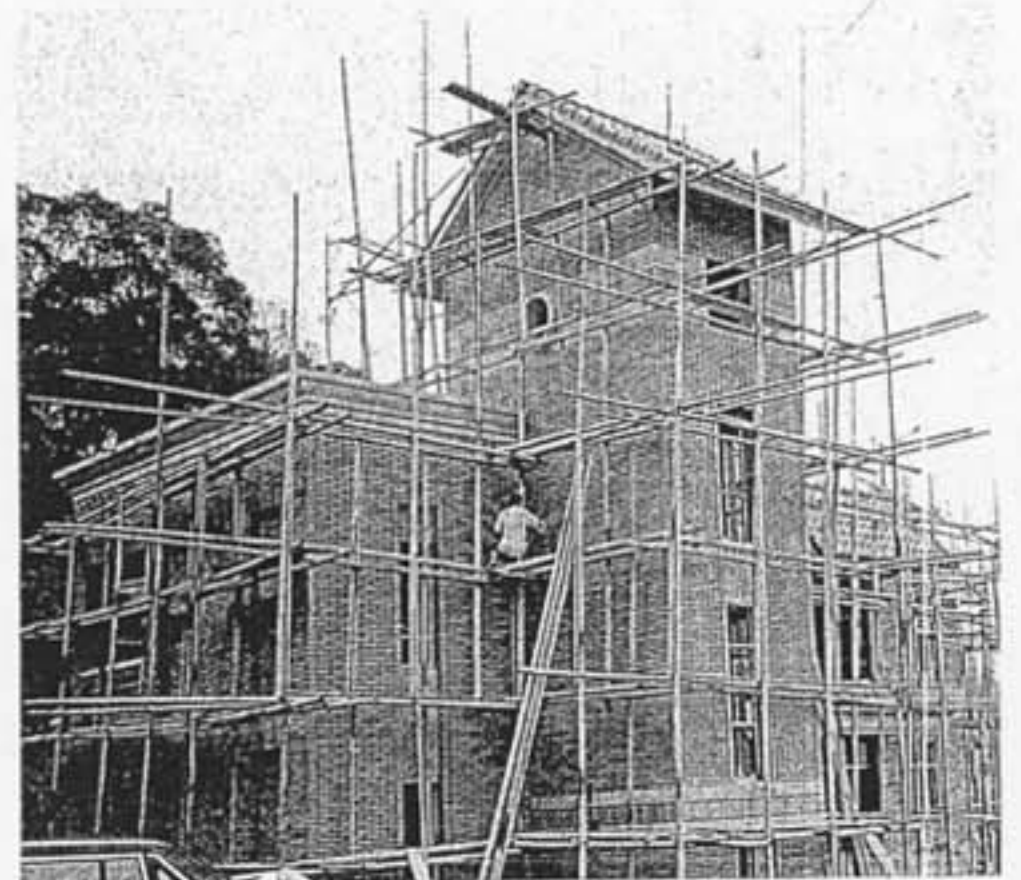
您可以不要這樣

施工方法:

- 1.將欲施工之表面徹底清潔乾淨，保持乾燥。
- 2.可使用毛刷或滾輪、低壓噴槍等工具施工。
- 3.將SMS-777均勻塗佈於施工面並養護約30分鐘，待其表面乾燥後進行第二次刷塗。

包裝及用量:

5加侖/桶裝。
每桶約可施工120~150M²。



SONOLASTIC® NP1 單液型聚胺脂填縫膠

底塗

在某些環境情況下，建議使用底油。在底材表面使用專用底油如 **Primer 733** 或 **Primer 766**。請詳見個別型錄說明。

嵌縫

嵌縫用標準嵌縫槍嵌縫。底材先行底塗 2 道，俟表面乾後就可嵌縫，但時間需控制在底塗後三小時內。如果超過時，需重新進行底塗。將填縫膠裝入槍嵌，切開包裝的前端。選擇合適的灌注嘴緩慢而持續的將填縫膠注入接縫，避免空氣或其他雜質。用壓板整平以獲得光滑表面。可以用一把合適的抹刀修飾表面，以使填縫膠的表面平滑平整。

固化

在 24°C，相對濕度為 50% 的 13mmx6mm 填縫情況下其固化時間約為：

表面成形	24 小時
可投入使用	3 天
完全固化	7 天

估計用量

假設填縫膠為 590ml 香腸包。每支填縫膠約可使用長度(公尺)見下表(損耗不計)

接縫深度 mm	接 縫 寬 度							
	6	9	12	15	20	25	30	40
6	16	11	8					
8				5				
10				4	3			
12					2.4	2		
15						1.6	1.3	
20							1	0.7

清潔

施工完畢後立即用二甲苯清潔所有工具和設備。

包裝

300ml 管裝。30 支/箱。

590ml 香腸鋁箔包。20 支/箱。

儲存

未開封貯存在乾燥低溫的環境下 6 個月。

注意事項

健康：有部分人會對樹脂過敏。施工時可戴手套(避免用聚氯丁橡膠製品)及保護膏，避免眼睛接觸及在通風的環境下施工。施工完成後立即洗淨雙手。如果對溶劑揮發過敏，可戴有效的防毒面具。如不慎與皮膚接觸，應立即用清水和肥皂或有效清潔劑清洗。如果眼睛沾染，馬上用大量的清水沖洗並立即送醫院。如果誤食，不要嘗試嘔吐的方法，立刻就醫。

如吸入氣體引起不適，到室外吸取新鮮空氣。如需更為詳細的有關健康、安全和環境的資訊，請參見物質安全資料表。



Ref No. 0404

STATEMENT OF RESPONSIBILITY

The technical information and application advice given in this BASF publication are based on the present state of our best scientific and practical knowledge. As the information herein is of a general nature, no assumption can be made as to a product's suitability for a particular use or application and no warranty as to its accuracy, reliability or completeness either expressed or implied is given other than those required by law. The user is responsible for checking the suitability of products for their intended use.

NOTE

Field service where provided does not constitute supervisory responsibility. Suggestions made by BASF either orally or in writing may be followed, modified or rejected by the owner, engineer or contractor since they, and not BASF, are responsible for carrying out procedures appropriate to a specific application.

SONOLASTIC® NP1 單液型聚胺脂填縫膠**說明**

Sonolastic NP1 是一種單液型、不垂流型的聚胺脂填縫膠，**NP1** 是一種堅固耐用的柔性材料。黏結性強，可使用於大多數建築。

NP1 符合以下規範：

- ASTM C 920 , Type S, Grade NS, Class 35, Use NT, M, A, G and I
- Federal Specification TT-S-00230C, Type II, Class A
- Corps of Engineers CRD-C-541, Type II, Class A
- Canadian Specification CAN/CGSB-19.13-M87, Classification MCG-2-25-A-N, No. 81026
- USDA
- SWR Institute
- ISO11600- F -25LM

適用場所

Sonolastic NP1 可用於周期性運動的接縫或裂縫處，可防止潮濕環境下的水份通過。廣泛應用於：

- 高層建築、帷幕牆、預鑄混凝土板、伸縮縫、室內室外處所、地上地下結構
- 門窗框架接縫
- 適用於高科技廠房、無塵室、醫院、實驗室等
- 適用於污水處理廠、水庫、洩洪道、人孔等

優點

大多數表面無需底塗	節約時間和費用
單液型	無需混合，減少工地浪費
適用溫度範圍廣	適用於大多數氣候條件
耐強鹼	適用於新、舊水泥表面
不流油	不污染建物外觀
高彈性	可承受 ±35% 位移量
相容性佳	可上漆
防水佳	可用於窗、門框防水

物性資料

抗拉強度(ASTM D412)	350 psi
斷裂延伸率(ASTM D412)	800%
硬度 Shore A (ASTM C661)	25-30
變形量(ASTM C 719)	± 35%
耐候試驗 (氙氣燈 3000 小時) ASTM G 26	表面無裂痕
污染和顏色改變(ASTM C510)	無
撕裂強度 ,pli (ASTM D1004)	50
接著強度 ,pli (ASTM C794)	30
使用溫度範圍	-40°C 至 82°C

屬性

顏色：白、灰、黑、棕、米、黃、紅

施工方法**表面準備**

接縫表面必須清潔、乾燥、無灰塵及其他污染物。可用抹布、毛刷、鋼刷來去除汙物以獲得清潔的表面。

在情況許可下建議使用底油 **Primer 733** 或 **766** 以提高附著力。

木質表面：刮除表面油漆

金屬表面：去除表面鐵銹、鏽皮及保護塗層；露出光亮表面。

如需處理木材表面的塗料或烤漆、噴漆和金屬保護層請諮詢本公司技術人員。

背襯材料

插入背襯條，最理想使用光滑的聚乙烯 (PE) 材質。根據填縫膠需要深度插入背襯條，不要扭曲或變形。對舊有的接縫，根據填縫膠所在深度挖除舊的填縫膠和背襯填料。必要時，可對接縫表面進一步打毛，保持接縫所需附著力。

如果背襯條不是用光滑的聚乙烯圓棒，背襯條的表面需使用防粘帶。

保護膠帶

為使底材表面清潔，可在接縫兩邊使用膠帶。